

Especificaciones

Modelo	Z-80/60
--------	---------

Dimensiones

Altura máxima de trabajo*	25,77 m
Altura máxima de la plataforma	23,77 m
Alcance horizontal máx.	18,29 m
Altura de la articulación del brazo (máx.)	8,83 m
Posicionamiento en negativo	4,83 m
A Longitud de plataforma - 8 pies / 6 pies (2,4 m / 1,8 m)	0,91 m/0,76 m
B Ancho de plataforma - 8 pies / 6 pies (2,4 m / 1,8 m)	2,44 m/1,83 m
C Altura - replegada	3,00 m
D Longitud - replegada	11,27 m
E Longitud - transporte	11,27 m
F Ancho	2,49 m
G Distancia entre ejes	2,84 m
H Altura libre sobre el suelo - centro	0,30 m

Productividad

Capacidad de elevación	227 kg
Rotación de la plataforma	160°
Rotación vertical del plumín	135°
Rotación de la torreta	360° continua
Voladizo posterior de la plataforma giratoria - brazo sec. arriba	1,17 m
Voladizo posterior de la plataforma giratoria - brazo sec. abajo	2,24 m
Velocidad de traslación - replegada	4,83 km/h
Velocidad de traslación - elevada**	1,1 km/h
Velocidad de elevación a altura máx.	76 seg.
Pendiente superable - 4x4 - replegada***	45%
Radio de giro - 4x4x2 int.	4,42 m
Radio de giro - 4x4x2 ext.	7,47 m
Radio de giro - 4x4x4 int.	2,13 m
Radio de giro - 4x4x4 ext.	4,57 m
Controles	12 V DC proporcionales
Neumáticos	18-625 NHS

Potencia

Alimentación	Deutz nivel IIIB TD2.9 L4 4 cilindros turbo diésel 55 kW Perkins nivel IIIB 404F-22T 4 cilindros turbo diésel 43 kW Deutz nivel IIIA TD 2011 L04i 4 cilindros turbo diésel 55 kW Perkins 804D-33 4 4 cilindros diésel 47 kW
Unidad de alimentación auxiliar	12 V DC
Capacidad del depósito hidráulico	170 L
Capacidad del depósito de combustible	132 L

Niveles de ruido y vibración

Nivel de presión sonora (suelo)	85 dBA
Nivel de presión sonora (plataforma)	74 dBA
Vibración	<2,5 m/s ²

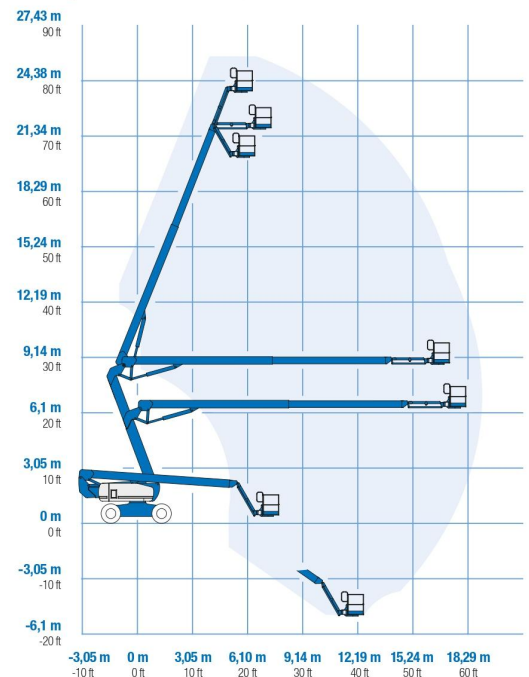
Peso****

CE 4x4/4x4x2	16.284 kg
CE 4x4/4x4x4	17.010 kg

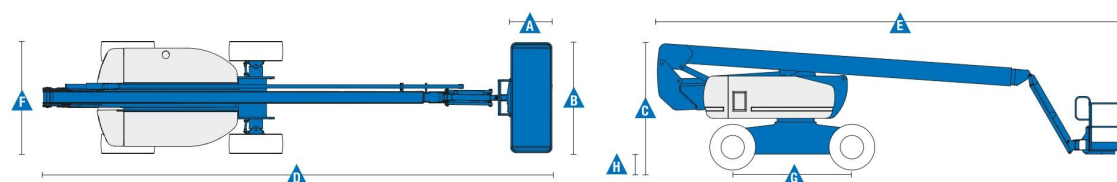
Cumplimiento normativo

Directivas de la UE: 2006/42/EC - Maquinaria (estándar armonizado EN280:2013); 2004/108/EC (Compatibilidad electromagnética); 2000/14/EC (Ruido exterior)

Diagrama de trabajo Z-80/60

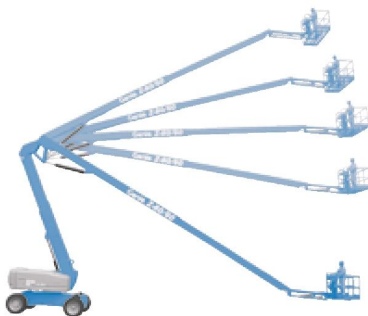


* En el sistema métrico, altura de trabajo = altura de la plataforma + 2 m.
** En modo elevación (plataforma elevada), la máquina está diseñada para funcionar solo en superficies firmes y niveladas.
*** La pendiente superable es aplicable al trabajo en pendientes. Consultar en el manual del operario la clasificación de las pendientes.
**** El peso variará en función de las opciones y de la normativa del país.



Características

Características estándar	Fácil configuración según sus necesidades	Opciones y accesorios
<p>Dimensiones</p> <ul style="list-style-type: none"> • Altura de trabajo 25,77 m • Alcance horizontal 18,29 m • Altura de la articulación del brazo 8,83 m • Hasta 227 kg de capacidad de elevación <p>Productividad</p> <ul style="list-style-type: none"> • Plumín de 1,83 m con recorrido de 135° • Plataforma con nivelación automática • Rotación de plataforma hidráulica • Joystick con campo magnético proporcionales • Telemático • Interruptor de dirección acoplado al joystick de traslación • Sistema de diagnóstico y localización de averías a bordo • Sistema de control electrónico ALC 1000 • Refrigerador aceite hidráulico • Sistema de validación de la traslación • Cableado AC a la plataforma • Bocina • Contador horario • Alarma de inclinación • Alarmas de descenso y desplazamiento • Luz intermitente • 360° de rotación hidráulica continua de la torreta • Coberturas de plataforma giratoria con bloqueo • Tracción positiva continua • Motores de rueda de dos velocidades • Cuatro tipos de dirección: delantera, trasera, tipo cangrejo y coordinada • Posibilidad de limitar la altura de elevación a 21,33 m • Conexión de paralelogramo dual para abarcar muros verticalmente • Sistema de sobrecarga – cumple la normativa • Alarma de contacto Lift Guard™ <p>Potencia</p> <ul style="list-style-type: none"> • Unidad de alimentación auxiliar de 12 V DC • Protección anti-arranque • Parada automática del motor en caso de anomalía • Pantalla de control del motor • Batería doble • Pantalla de estado del motor • Calentador de admisión (motor Deutz) 	<p>Tipos de plataformas</p> <ul style="list-style-type: none"> • De acero 1,83 m • De acero 2,44 m (triple entrada con puerta lateral abatible) - estándar <p>Plumín</p> <ul style="list-style-type: none"> • Plumín articulado 1,83 m <p>Tipos de motor</p> <ul style="list-style-type: none"> • Deutz turbo diésel 55 kW, nivel IIIB • Perkins turbo diésel 43 kW, nivel IIIB • Deutz turbo diésel 55 kW, nivel IIIA • Perkins diésel 47 kW <p>Conducción</p> <ul style="list-style-type: none"> • 4 x 4 (estándar) • 4 x 4 x 2 (estándar) • 4 x 4 x 4 <p>Eje</p> <ul style="list-style-type: none"> • Oscilación activa <p>Neumáticos</p> <ul style="list-style-type: none"> • Todo terreno con espuma (estándar) • Todo terreno, no marcan el suelo, con espuma 	<p>Opciones de productividad</p> <ul style="list-style-type: none"> • Cesta con rejilla de protección (a media altura) y puerta abatible (no con cesta 3 entradas) • Raíl auxiliar superior en plataforma • Toma de aire en plataforma • Alimentación en la cesta (incluye macho y hembra/cortacircuitos como opción) • Kit de luces de trabajo (2 en chasis, 2 en plataforma) • Joystick de doble eje • Aceite hidráulico biodegradable ⁽²⁾ • Kit de protección anti choque ^(1,2): plataforma acolchada y sistema de inhabilitación de plataforma • Kit para condiciones adversas ⁽²⁾: fuelles de cilindro, sellos rascadores para la pluma y cubiertas de los controles de la cesta y al suelo • Kit deluxe para condiciones adversas ^(1,2): añade al kit básico protección central de la torreta, protección de corona dentada, protección de tubo de escape, solapas de cierre de la cobertura del motor y prelimpiador de toma de aire) • Track & Trace⁽³⁾ (GPS para conocer ubicación de la máquina e información sobre el funcionamiento) • Cubiertas de los controles de la cesta con cierre • Estructura protectora del operador <p>Alimentación</p> <ul style="list-style-type: none"> • Kits de generador AC (110V/60Hz, 220W o 50V/3000Hz)⁽²⁾ • Prelimpiador de toma de aire diésel⁽²⁾ • Silenciador del depurador catalítico diésel⁽²⁾ (motor nivel IIIA) • Arranque en frío • Calentador de motor, opción⁽¹⁾ • Kit de refinera con protección contra las chispas y válvula Chalwyn eléctrica o mecánica ⁽¹⁾ • Paquete para clima frío⁽²⁾



⁽¹⁾ Disponible solo en ciertos modelos. Para más información, consulte a su representante de ventas Genie.
⁽²⁾ Opción solo instalada en fábrica
⁽³⁾ Incluye una primera suscripción de 2 años