

Especificaciones

Modelos	Z-40/23N	Z-40/23N RJ
Dimensiones		
Altura máxima de trabajo*	14,32 m	14,32 m
Altura máxima de la plataforma	12,32 m	12,32 m
Alcance horizontal máx.	6,91 m	6,91 m
Altura de la articulación del brazo (máx.)	6,48 m	6,48 m
▲ Longitud de plataforma	0,76 m	0,76 m
▲ Ancho de plataforma	1,42 m	1,17 m
▲ Altura - replegada	1,98 m	1,98 m
▲ Longitud - replegada	6,53 m	6,53 m
▲ Ancho	1,50 m	1,50 m
▲ Distancia entre ejes	1,96 m	1,96 m
▲ Altura libre sobre el suelo - centro	24,1 cm	24,1 cm

Productividad

Capacidad de elevación	227 kg	227 kg
Rotación de la plataforma	180°	180°
Rotación vertical del plumín	128°	128°
Rotación horizontal del plumín	—	180°
Rotación de la torreta	355° no continua	355° no continua
Voladizo posterior de la plataforma giratoria	0,13 m	0,13 m
Velocidad de traslación - replegada	7,2 km/h	7,2 km/h
Velocidad de traslación - elevada**	1,1 km/h	1,1 km/h
Pendiente superable - replegada***	30%	30%
Radio de giro - int.	0,87 m	0,87 m
Radio de giro - ext.	3,20 m	3,20 m
Controles	24V DC proporcional	24V DC proporcional
Neumáticos - delanteros	56x18x45 cm	56x18x45 cm
Neumáticos - traseros	64x18 cm	64x18 cm

Potencia

Alimentación	48 V DC (8 baterías 6 V)	48 V DC (8 baterías 6 V)
	Capacidad 350 Ah	Capacidad 350 Ah
Sistema de traslación	29 V 3 fase AC	29 V 3 fase AC
Unidad de alimentación auxiliar	24 V DC	24 V DC
Capacidad del depósito hidráulico	30,3 L	30,3 L

Niveles de ruido y vibración

Nivel de presión sonora (suelo)	<70 dBA	<70 dBA
Nivel de presión sonora (plataforma)	<70 dBA	<70 dBA
Vibración	<2,5 m/s ²	<2,5 m/s ²

Peso****

	6.908 kg	6.940 kg
--	----------	----------

Cumplimiento normativo

Directivas de la UE: 2006/42/EC - Maquinaria (estándar armonizado EN280); 2004/108/EC (Compatibilidad electromagnética); 2006/95/EC (BAJA TENSIÓN)

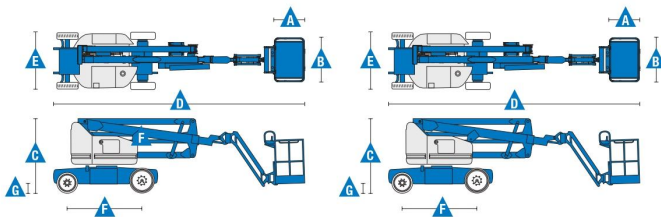


Diagrama de trabajo Z-40/23N

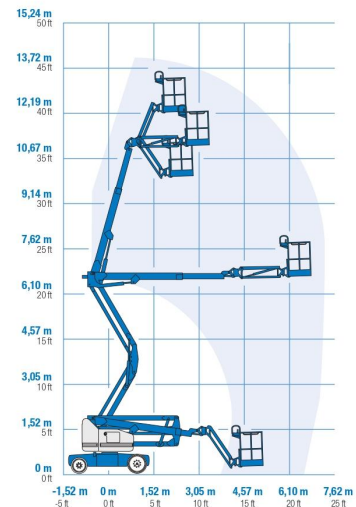


Diagrama de trabajo Z-40/23N RJ

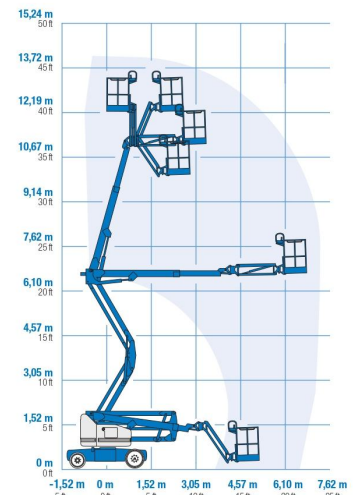
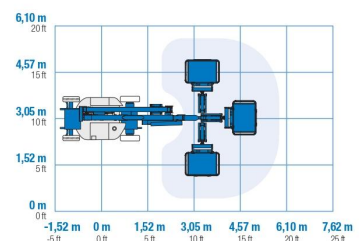


Diagrama de trabajo del plumín Z-40/23N RJ



* En el sistema métrico, altura de trabajo = altura de la plataforma + 2 m.

** En modo elevación* (plataforma elevada), la máquina está diseñada para funcionar solo en superficies firmes y niveladas.

*** La pendiente superable es aplicable al trabajo en pendientes. Consultar en el manual del operario la clasificación de las pendientes.

**** El peso variará en función de las opciones y de la normativa del país.

Características

Características estándar	Fácil configuración según sus necesidades	Opciones y accesorios
<p>Dimensiones</p> <p>Z-40/23N & Z-40/23N RJ</p> <ul style="list-style-type: none"> • Altura de trabajo 14,32 m • Alcance horizontal 6,91 m • Altura de la articulación del brazo 6,48 m • Hasta 227 kg de capacidad de elevación <p>Productividad</p> <ul style="list-style-type: none"> • Ancho 1,50 m • Radio de giro interior 0,87 m • Plumín de 1,22 m con recorrido de 128° • Plataforma con nivelación automática • Rotación de plataforma hidráulica • Controles totalmente proporcionales • Interruptor de dirección acoplado al joystick de traslación • Telemático • Sistema de validación de la traslación • Tracción deshabilitada en caso de chasis inclinado • Cableado AC a la plataforma • Bocina • Contador horario • Alarma de inclinación • Alarmas de descenso y desplazamiento • Luz intermitente • Control del filtro hidráulico • 355° de rotación discontinua de la torreta • Unidad de alimentación hidráulica de alta eficiencia y velocidad variable • Sistema de transmisión eléctrico • Control de tracción • Sistema de diagnóstico y localización de averías a bordo fácilmente comprensible • Voladizo posterior cero • Conexión de paralelogramo dual para abarcar muros verticalmente • Alarma de contacto Lift Guard™ <p>Potencia</p> <ul style="list-style-type: none"> • Baterías de 48V DC de ciclo profundo • Unidad de alimentación auxiliar de 24 V DC • Cargador inteligente universal de batería de 30A • Indicador de carga de batería • Interruptor de bajo voltaje 	<p>Tipos de plataformas</p> <ul style="list-style-type: none"> • Cesta de 1,17 m de acero (estándar) • Cesta de 1,42 m de acero (en opción, solo modelo N) <p>Tipos de plumín</p> <ul style="list-style-type: none"> • Plumín articulado 1,22 m • Plumín giratorio horizontal 1,22 m <p>Alimentación</p> <ul style="list-style-type: none"> • 48 V DC (8 baterías de 6V 350 Ah) <p>Conducción</p> <ul style="list-style-type: none"> • 2 x 4 AC eléctrico <p>Neumáticos</p> <ul style="list-style-type: none"> • Macizos, no dejan marcas 	<p>Opciones de productividad</p> <ul style="list-style-type: none"> • Toma de aire en plataforma • Rail auxiliar superior en plataforma • Toma de corriente en cesta (incluye enchufe y fusible rearmable como opción) • Kit de luces de trabajo (2 en chasis, 2 en plataforma) • Kit para condiciones adversas ⁽¹⁾: fuelles de cilindro, sellos rascadores para la pluma y cubiertas de los controles de la cesta • Aceite hidráulico biodegradable • Track & Trace ⁽²⁾ (GPS para conocer ubicación de la máquina e información sobre el funcionamiento) • Tracción deshabilitada en caso de chasis inclinado (configuración Software) • Cubierta de los controles de la cesta con cierre • Bandeja de herramientas ⁽³⁾ <p>Alimentación</p> <ul style="list-style-type: none"> • Baterías AGM sin necesidad de mantenimiento ⁽¹⁾



⁽¹⁾ Opción solo instalada en fábrica
⁽²⁾ Incluye una primera suscripción de 2 años
⁽³⁾ Solo post-venta